

2019 г.



**ХОРОШОДОМА**

проект **«Сказка 125»**

horosho.house

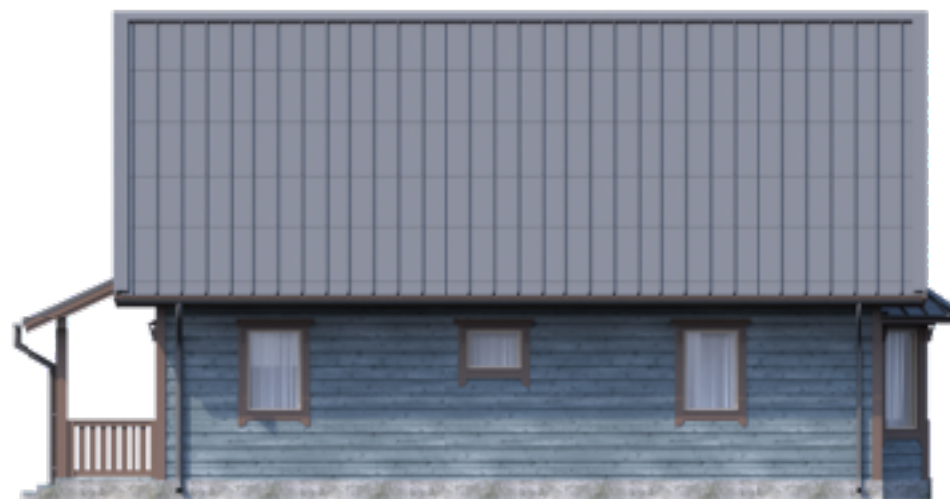
ХорошоДома

# ПРЕДВАРИТЕЛЬНОЕ ПРЕДЛОЖЕНИЕ

## СКАЗКА 125

Поставщик:

ХОРОШОДОМА  
ООО «АпРайт»  
+7 (921) 913-47-47  
[info@horosho.house](mailto:info@horosho.house)



# ПРЕДВАРИТЕЛЬНОЕ ПРЕДЛОЖЕНИЕ СКАЗКА 125



Цена:	2 685 000 руб.
В стоимость включено:	<ul style="list-style-type: none"><li>- проект дома</li><li>- комплект из высококачественных материалов</li><li>- доставка комплекта</li><li>- <b>устройство фундамента на ж/б сваях</b></li><li>- монтаж комплекта</li><li>- гарантия на 60 месяцев</li></ul>
Срок поставки:	от 15 рабочих дней после подписания договора
Продолжительность строительства:	от 30 рабочих дней
Условия оплаты комплекта:	<ul style="list-style-type: none"><li>- 60% - предоплата после подписания договора</li><li>- 30% - оплата перед началом монтажа</li><li>- 10% - оплата после подписания Акта приёмки-передачи работ</li></ul>
Гарантия качества:	Поставщик гарантирует, что все материалы, включенные, согласно данному предложению, в состав поставки, отвечают действующему законодательству

Примечание:	<p>Поставщик оставляет за собой право на пересмотр цены в случае внесения изменений в чертежи, являющиеся основой для расчета, либо в случае любых других изменений и открывшихся обстоятельств, которые существенно влияют на стоимость и рабочий процесс.</p> <p>Наше предложение действительно в течение 10 дней с даты его предоставления.</p> <p>Надеемся, что наше предложение Вас заинтересует и приведет к подписанию договора.</p>
Обратившись к нам вы получите:	<ul style="list-style-type: none"><li>— команду профессионалов;</li><li>— комплексный подход;</li><li>— современные технологии;</li><li>— экологический продукт.</li></ul>

## ОСНОВНОЙ СОСТАВ КОМПЛЕКТА

Общая информация:	высота стен	согласно чертежам
	угол наклона крыши:	согласно чертежам
	<b>фундамент:</b>	<b>свая С30.15 150x150x3</b>
1.Комплект материалов для антисептирования	- антисептик	ХМ-11 (Россия)
	- антисептик огнебиозащита 2 группа	МС ПКО (Россия)
2.Комплект материалов для монтажа несущих ограждающих конструкций дома:	- доска обвязочная с/с	45x145, 45x195
	- гидроизоляция по обвязке под стеновой конструкцией	Унифлекс ХПП
	- лаги террасы с/с	45x195
	- стойки силового каркаса с/с	45x95, 45x145, 45x195
	- раскосы силового каркаса, с/с	45x145
	- сборные стропильные фермы, или фермы МЗП, или стропила, с/с	
	- вентиляционный брусок, с/с	45x45

## ОСНОВНОЙ СОСТАВ КОМПЛЕКТА

2.Комплект материалов для монтажа несущих ограждающих конструкций дома (продолжение):	- доска вентиляции, с/с	20x100
	- доска обрешетки, с/с	20x100
	- доска обрешётки под потолочную панель, с/нс	20x120
3. Комплект материалов для заполнения несущих ограждающих конструкций дома:	- тепло-ветрозащитная плита	Isoplaat 12мм. (Финляндия)
	- утеплитель минераловатный	Роквул Лайт Баттс Сканди
	- пароизоляция	Dorken Delta-Dawi GP (Германия)
4. Комплект материалов кровли:	- металлочерепица с доборными элементами	Grand Line Classic
	- кровельная диффузионная мембрана	Dupon Tyvek Soft (Люксембург)
	- утеплитель минераловатный	Роквул Лайт Баттс Сканди
	- пароизоляция	Dorken Delta-Dawi GP (Германия)
	- комплект водосточной системы, белый	Plastmo (Польша)

## ОСНОВНОЙ СОСТАВ КОМПЛЕКТА

5. Комплект материалов для заполнения наружных проёмов:	- оконные системы	Rehau Blitz Design 60, Roto NT, 4-10-4-10-4, белые (Россия)
	- подоконные отливы	металлические, окрашенные, белые
	- дверь входная	«ДК Классика» (Китай)
6. Комплект материалов для наружной отделки:	- имитатор бруса хвойных пород, сухой гладкостроганный	25x172-192мм.
	- наличники оконные, дверные, перила (доска с/с)	20x120
	- доска подшивки светов кровли, карнизная доска, с/с	20x120
	- доска пола террасы, с/с	28x95
	- лакокрасочные материалы для наружной отделки	Tikkurila (Финляндия)

7. Комплект необходимых крепёжных изделий и метизов для монтажа комплекта



## Услуги по монтажу комплекта дома:

разгрузка материалов

забивка свай фундамента, устройство оголовков

антисептирование материалов

монтаж обвязки (доска 45x195, и 45x145)

монтаж несущего каркаса дома (согласно чертежам)

сборка эркеров

установка коньковых и верандных балок

установка столбов

устройство стропильной системы

увеличение толщины стропил под утепление

сборка дормеров

устройство обрешетки крыши (контробрешетка и сплошной обрешетки)

устройство карнизов

подшивка свесов кровли

устройство кровли из металлочерепицы (кровля, доборные элементы)

монтаж листов ветрозащиты 12мм. в 1 слой

утепление внешнего периметра 200мм. (2 слоя по 100мм.)

устройство вентиляционного зазора (в одно направление)

## Услуги по монтажу комплекта дома:

зашивка стен имитатором бруса

устройство веранд/террас

устройство перил (монтаж, покраска)

монтаж балкона (при наличии в проекте)

установка окон и дверей (оба этажа, включая обналичивание с наружной стороны)

установка металлических отливов на окна

утепление кровли по потолку 300мм. (3 слоя по 100мм.)

устройство двойной обрешётки по потолку

покраска имитатора бруса в 2 слоя

устройство карнизов

покраска карнизов, подшивки, оконных наличников откосов, пергол, наличников на углы дома в 2 слоя

устройство водосточной системы

изготовление временной лестницы

покраска столбов, балок веранды

устройство декоративных наличников на углы дома

установка вентиляционных решеток

устройство каркаса перегородок 1-го и 2-го этажа

Все клееные материалы – или заданного размера в соответствии с чертежами или погонажом.

Стропила, каркас, перекрытия, доски для обшивки поставляются погонажом, с длинами, кратными 0,3м (2.7, 3.0, 3.3, 3.6...5.1).



**ХОРОШО ДОМА**

**Благодарим Вас  
за обращение в нашу  
компанию!**

г. Санкт-Петербург, наб. Черной речки, д. 15

БЦ «Профит», офис 531

[www.horosho.house](http://www.horosho.house)